



Laboratorio abierto: el científico eres tú

Un espacio de la Domus de A Coruña

Bibiana García Visos
Museos Científicos Coruñeses





LABORATORIO ABIERTO



10 personas para mantenimiento activo



LABORATORIO ABIERTO



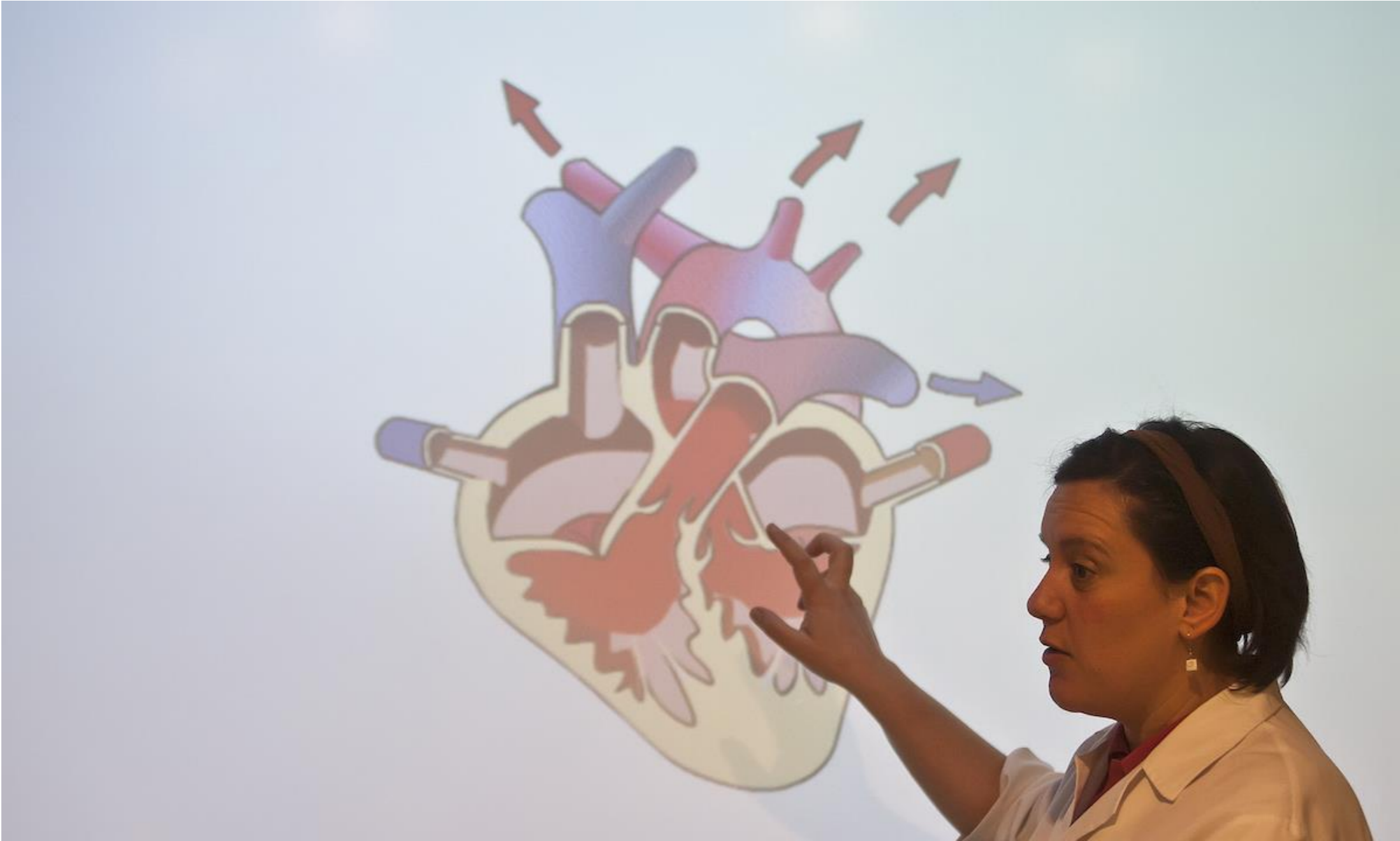


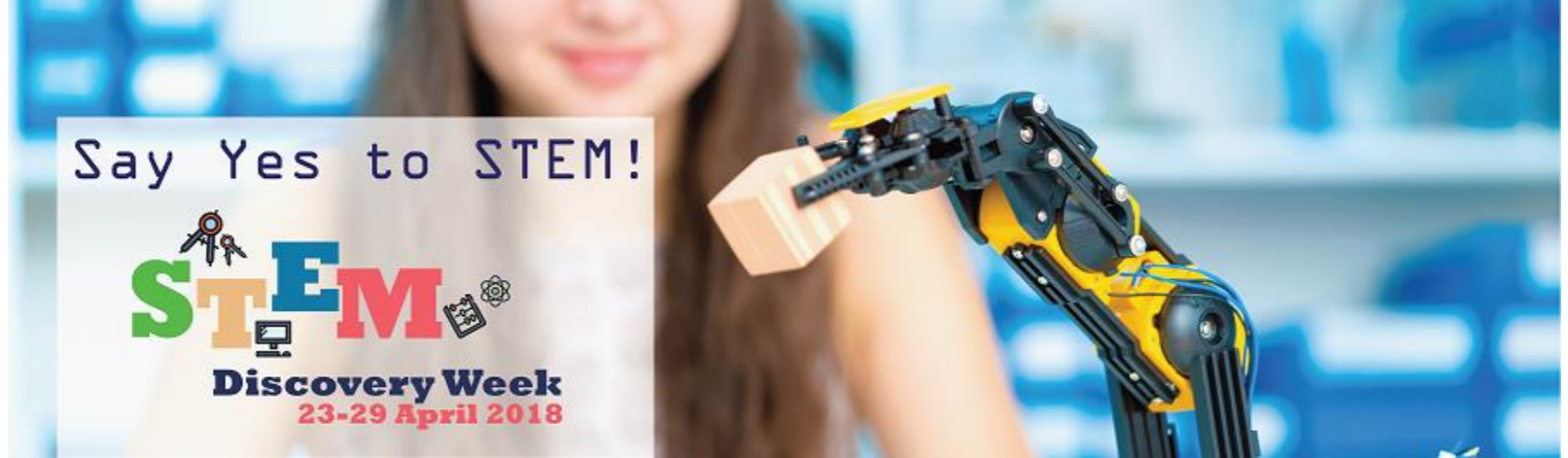




LABORATORIO ABIERTO







Reconocimientos



«Una práctica de laboratorio me parece la mejor de las maneras de enseñar el método científico»

«Los alumnos se sienten científicos por un día»

«En los institutos no tenemos los medios para realizar prácticas así»

«Es un complemento perfecto para la teoría que se da en clase»

«Los alumnos permanecen atentos en talleres de casi 3 horas, como el del sida, algo impensable en una clase»



Bibiana García Visos
Museos Científicos Coruñeses

